



# Lehmbau

Charme und Funktion - mit viel Tradition

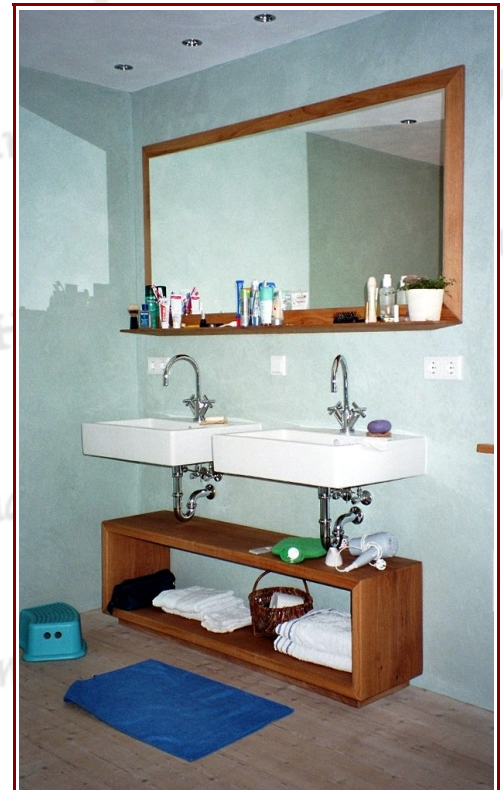


## Warum eigentlich Lehm?

Neben vielen positiven Eigenschaften, wie seinen Umgang mit Feuchtigkeit oder die Flexibilität im Einsatzgebiet werden Lehmbaustoffe heute besonders wegen ihres positiven Einfluss auf das Raumklima geschätzt. Das Raumklima setzt sich aus den folgenden Faktoren zusammen:

**Luft      Feuchte      Temperatur      Elektroklima**

Diese Faktoren sind eindeutig messbar. Ein Lehmputz in einer Schichtdicke von mindestens 15mm ist in der Lage das Raumklima nachhaltig zu verbessern, da er Giftstoffe und Gerüche absorbieren kann. Er gibt keine allergenen Stoffe frei. Die Luftfeuchte liegt in einem lehmverputzten Raum zwischen 45-55%, da der Lehmputz wie ein Feuchtepuffer bei hoher Luftfeuchte Wasser aus der Raumluft aufnimmt, bei niedriger Luftfeuchte das Wasser wieder in die Raumluft abgibt. Besonders in Räumen mit starken Feuchteschwankungen wie Badezimmer oder Küche leistet Lehm hervorragende Arbeit. Eine Luftfeuchte von ca. 50% ist ideal für Wohnräume.



**Die Zusammensetzung der Luft und die Feuchte werden also durch Lehm direkt positiv beeinflusst.**